

主要特点:

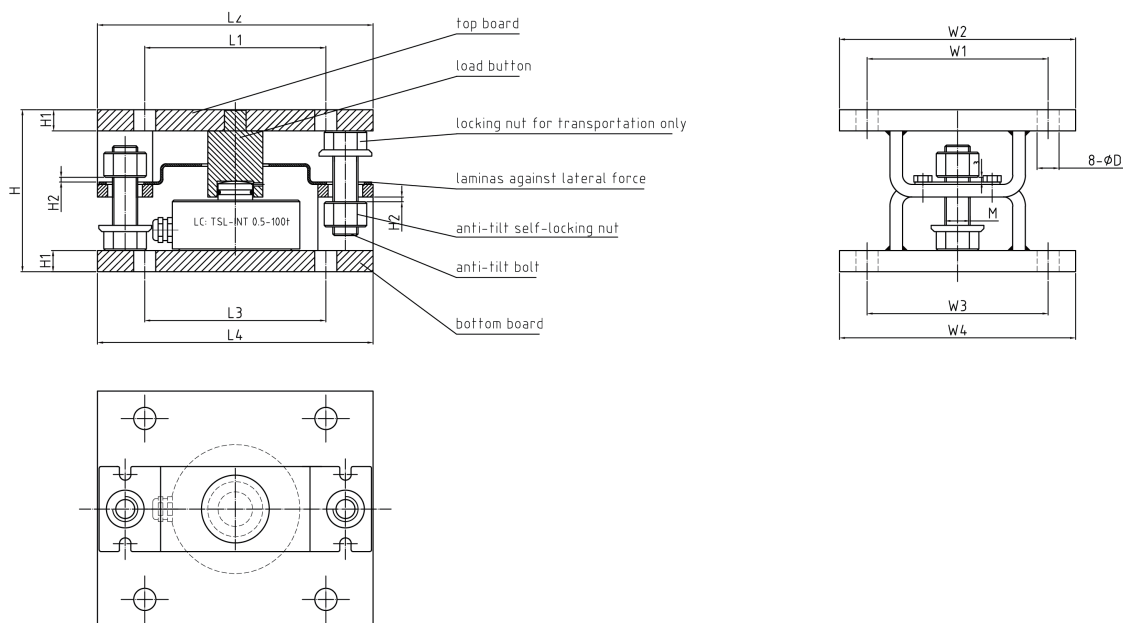
- 高度低
- 上顶板采用盲孔结构受力,定位上压头
- 通过可调节的螺纹高度来防止过载和翻倒
- 每套模块量程范围1t 到100t
- 合金钢, 不锈钢材质可供选择
- 与压式传感器R510S装配一起使用



产品描述:

MR-1S 称重模块 主要应用于动态称重行业, 如带搅拌功能的料斗秤, 筒仓秤, 罐体秤等。量程从1吨到100吨。MR-1S系列套件非常适合空间有限的场合安装使用。

尺寸 (mm&inch):



Rated Capacity	D	H	H1	H2	L1	L2	L3	L4	W1	W2	W3	W4	M
t													
1-10t	14.0	103.0	13.5	3.0	115.0	175.0	115.0	175.0	115.0	150.0	115.0	150.0	M16
15-20t	17.5	114.2	19.1	3.0	160.0	200.0	160.0	200.0	160.0	200.0	160.0	200.0	M20
30t	20.0	132.0	19.1	3.0	185.0	250.0	185.0	250.0	185.0	250.0	185.0	250.0	M24
50-100t	23.0	155.0	25.4	3.0	250.0	320.0	250.0	320.0	250.0	320.0	250.0	320.0	M30

MR-1S系列 称重传感器技术指标

参数	单位	技术指标	
模块型号		MR-1S	
模块材质		304不锈钢 电化学抛光	
传感器型号		R510S	
最大秤量 (E_{max})	t	1 / 2.5 / 5 / 10 / 15 / 20 / 30 / 50 / 100	
灵敏度输出	mV/V	2.0 ± 0.004	
零点载荷输出	% of E_{max}	± 1	
准确度等级 ¹⁾²⁾		C3	C5
重复性误差	% of AL ³⁾	$< \pm 0.010$	$< \pm 0.06$
蠕变; 30 min	% of AL	$< \pm 0.017$	$< \pm 0.010$
最小净负荷输出恢复值 (DR); 30 min	% of AL	$< \pm 0.017$	$< \pm 0.010$
温度影响	最小净负荷输出	% of $E_{max}/^{\circ}C$	$< \pm 0.0018$
	灵敏度输出 ²⁾	% of AL/ $^{\circ}C$	$< \pm 0.0012$
温度范围	补偿范围	$^{\circ}C(^{\circ}F)$	-10 to +40 [+14 to +104]
	操作范围		-40 to +65 [-40 to +149]
	安全存储温度		-40 to +80 [-40 to +176]
激励电压	推荐范围	V AC/DC	5 ~ 15
	最大允许		15
终端阻抗	输入电阻	Ω	766 ± 10
	输出电阻		700 ± 3
绝缘阻抗 @50VDC	M Ω	> 5000	
防爆电压	V AC	> 500	
密封型式 / IP 等级		激光焊接 / IP68 IP69k	
载荷限制	安全载荷	% of E_{max}	150
	极限载荷		300
电缆线长度	m	1-10t	15-100t
		6.0	12.0
国内计量认证	证书编号	待定	
	认证等级		
欧洲计量认证	证书编号	待定	
	认证等级		
北美计量认证	证书编号	待定	
	认证等级		

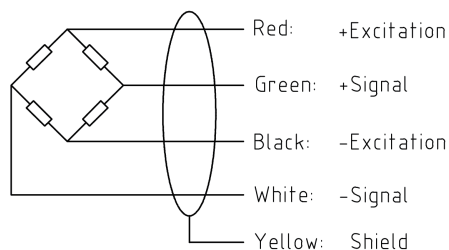
注:

¹⁾ 该误差综合了非线性误差和滞后误差

²⁾ 根据OIML R60 and NIST HB44, 考虑了综合误差与灵敏度温度影响后的总的的影响量

³⁾ AL = 施加载荷

Cable Colour Code: (4-wire circuit)



Shield connected to load cell body