

EM211

称重显示控制器

EM211是工业级过程称重显示控制器，中文显示菜单，操作直观简便，全新核心算法使称重控制更快更精准，配备各种PLC接口，让自动化控制更灵活，可应用于灌装、包装、失重，检重等行业。



功能特点

认证精度

- CPA:6000e

彩屏显示

- 4.3寸TFT全彩屏
- 具备中文菜单
- 支持触屏

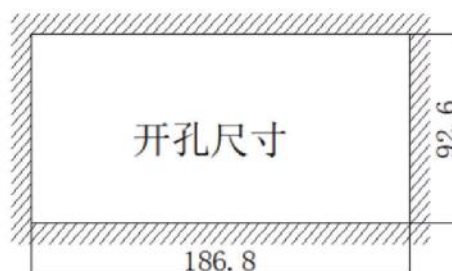
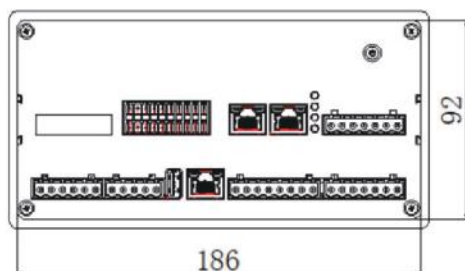
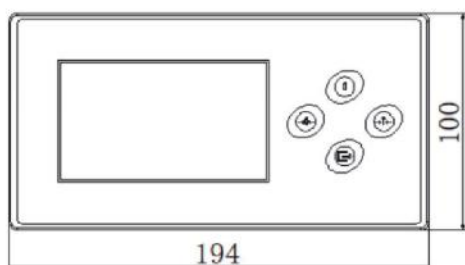
接口丰富

- 标配 RS232、RS485、LAN、CAN、DIO 4IN/4OUT
- 选配 4-20mA、PROFINET、EtherNet/IP、Profibus-DP、CC-Link、DIO 8IN/8OUT



安装尺寸

单位: mm



技术参数

产品型号	EM211
电 压	100~240VAC
使用温度 (°C)	-20 ~ +60
显 示 屏	4.3寸TFT全彩屏
最大检定分度数 (e)	6000
最大显示分度数 (d)	100000
传感器数量	最多6个350欧姆称重传感器 (2或3mV/V)
AD最大采样速率	1000Hz
称重传感器激励电压	5VDC
最小灵敏度	0.5 μ V/e
准确度等级	III 级
按键功能	4键控制
通讯协议	命令输出, 连续输出, Modbus RTU, Modbus TCP
标定功能	砝码标定; 免砝码标定; 远程标定
量 程 数	1
量 程	1-500,000kg (默认60)
分 度 值	0.0001/0.0002/0.0005
	0.001/0.002/0.005
	0.01/0.02/0.05 (默认0.01)
	0.1/0.2/0.5
	1/2/5
	10/20/50/100
波特率	1200, 2400, 4800, 9600 (默认), 19200, 38400, 57600, 115200
DIO接口	4路输入 (光耦隔离) / 4路输出 (继电器、晶体管)
串 口	1路RS485 (隔离)
	1路RS232 (隔离)
	1路CAN (隔离)
以 太 网	端口速率 10Mbps/100Mbps 自适应
模 拟 量※	1路4~20mA或0~10v
DIO接口扩展板※	8路输入 (光耦隔离) / 8路输出 (继电器、晶体管)
通讯接口板※	PROFINET、EtherNet/IP、Profibus-DP、CC-Link

注：表中带※标识为可选配件，客户需另行采购。

选件板

EM211 DIO板



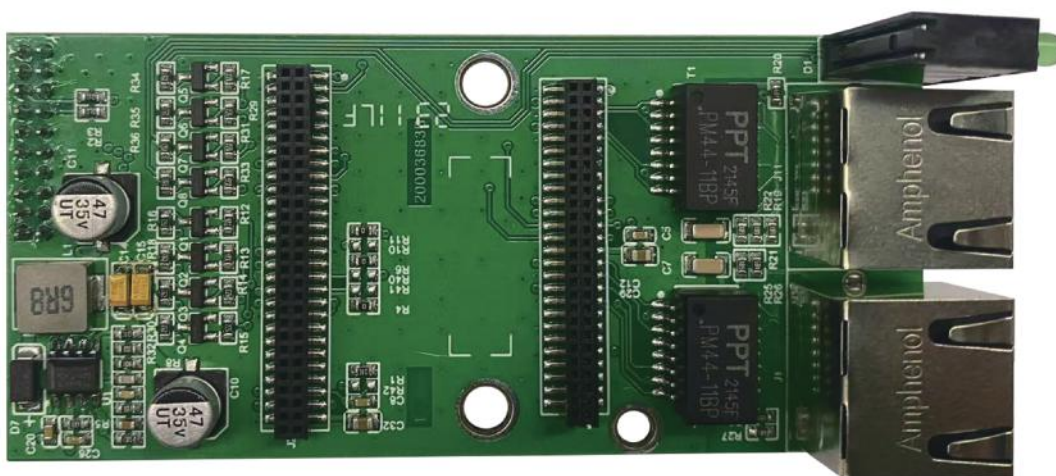
DIO板	功能	端子标记	端子功能说明	电气性能	
输入/输出	扩展输入/输出信号接口	COM	扩展输入公共端	输入点形式：直流 输入电压：24VDC 输入电流：5mA	
		IN5	扩展输入5		
		IN6	扩展输入6		
		IN7	扩展输入7		
		IN8	扩展输入8		
		IN9	扩展输入9		
		IN10	扩展输入10		
		IN11	扩展输入11		
		IN12	扩展输入12		
		COM	扩展输入公共端		
		COM	扩展输出公共端	输入点形式：继电器 电流：2A/1点 电压：250VAC,30VDC 最大负载：10W	
		OUT5	扩展输出5		
		OUT6	扩展输出6		
		OUT7	扩展输出7		
		OUT8	扩展输出8		
		OUT9	扩展输出9		
		OUT10	扩展输出10		
		OUT11	扩展输出11		
		OUT12	扩展输出12		
		COM4	扩展输出公共端		

EM211 模拟量板



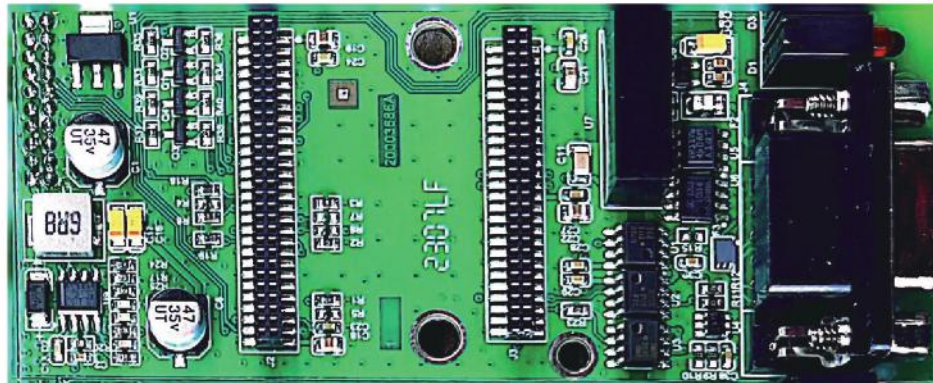
模拟量板	功能	端子标记	端子功能说明	端子功能
模拟量输出	电压输出	V0	电压输出	输出范围：0-10V DC 负载：≥1kΩ
		VGND	电压输出地	
	电流输出	A0	电流输出	输出范围：0-20mA DC 负载：≤500Ω
		AGND	电流输出地	

EM211 Profinet/EtherNet/IP板



Profinet board	功能	端子标记	端口功能说明	电气性能
网络链接	通信	J1/J11	遵循Profinet协议和西门子PLC通讯	端口速率：10Mbps/100Mbps自适应

EM211 Profibus-DP



Profibus-DP	功能	端子标记	端口功能说明	电气性能
RS232/485输出	通信	J4	遵循Profibus-DP协议和西门子PLC通讯	端口速率: 9.6K-12Mbps

EM211 CC-Link板



CC-Link板	端口功能说明	端子标记	功能	电气性能
使用CC-Link协议和PLC通讯	与CC-Link网络兼容, 仪表备PLC识别为CC-Link远程设备	DA	通讯线A	端口速率: 156kbps-10Mbps
		DB	通讯线B	
		DG	数字地	
		SHIELD	屏蔽地	
		FG/PE	机壳接地	